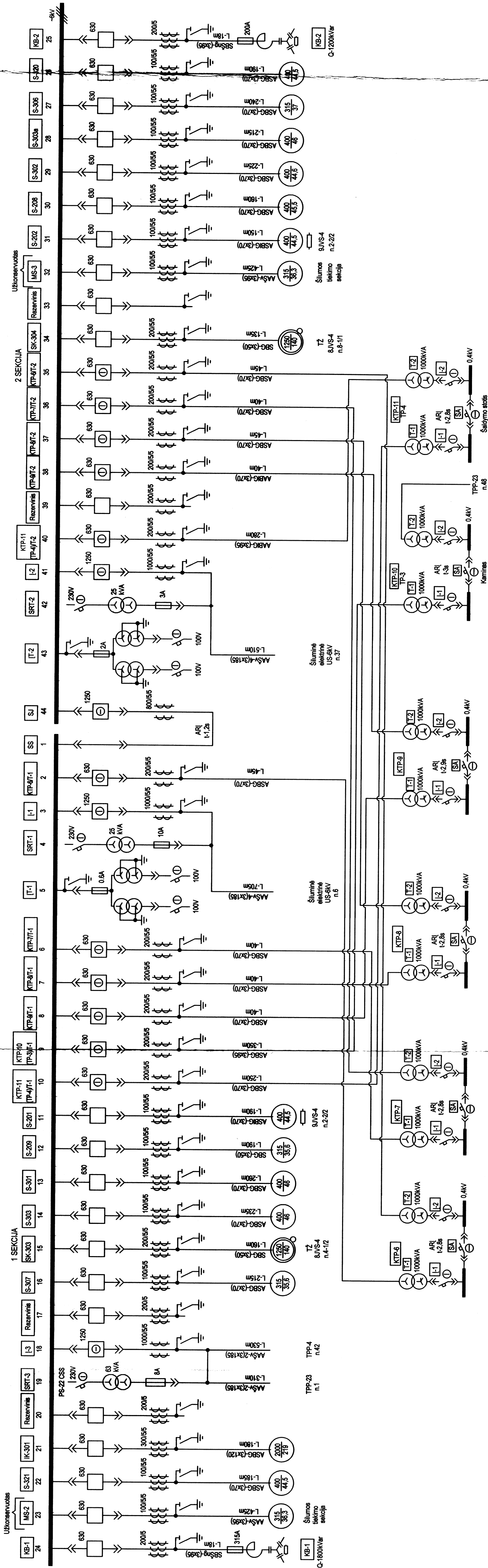


TPP-24
US-6kV



ORLEN Lietuva
Elektros ir automatikos skyrius
SCHEMA REGISTRUOTA
2014-10-13 Nr. 14-199

Atest. Nr.		Obj. 140-20	
Pareigos	Pavardė	Parašas	Data
Tvirtino	A. Pivariūnas		2014-10-21
Suderino	P. Pocius		2014-10-21
Tikrino	V. Petrulis		2014-10-21
Braižė	O. Lukošienė		2014-10-21
Vykdytojas: UAB EMAS			
166451720-E-2884-VS		1	
Lapas		1	
Laida		TPP-24 US-6kV Operatyvinė elektrinė schema.	

PASTABA: Pažymėtos komutacinių aparatų būsenos (jungtą, išjungtą) atitinka vyriausiojo elektros ir automatikos inžinieriaus patvirtintą "Dėl bendrovės normalios elektros energijos tiekimo schemas".

Pareigos		Pavardė		Parašas		Data	
1		2014.09.05		Schemos patikslinimui		Keitimų pavadinimas (priežastis)	
Laida		1		2		3	